



## HAJDUK PRISMA 1VT

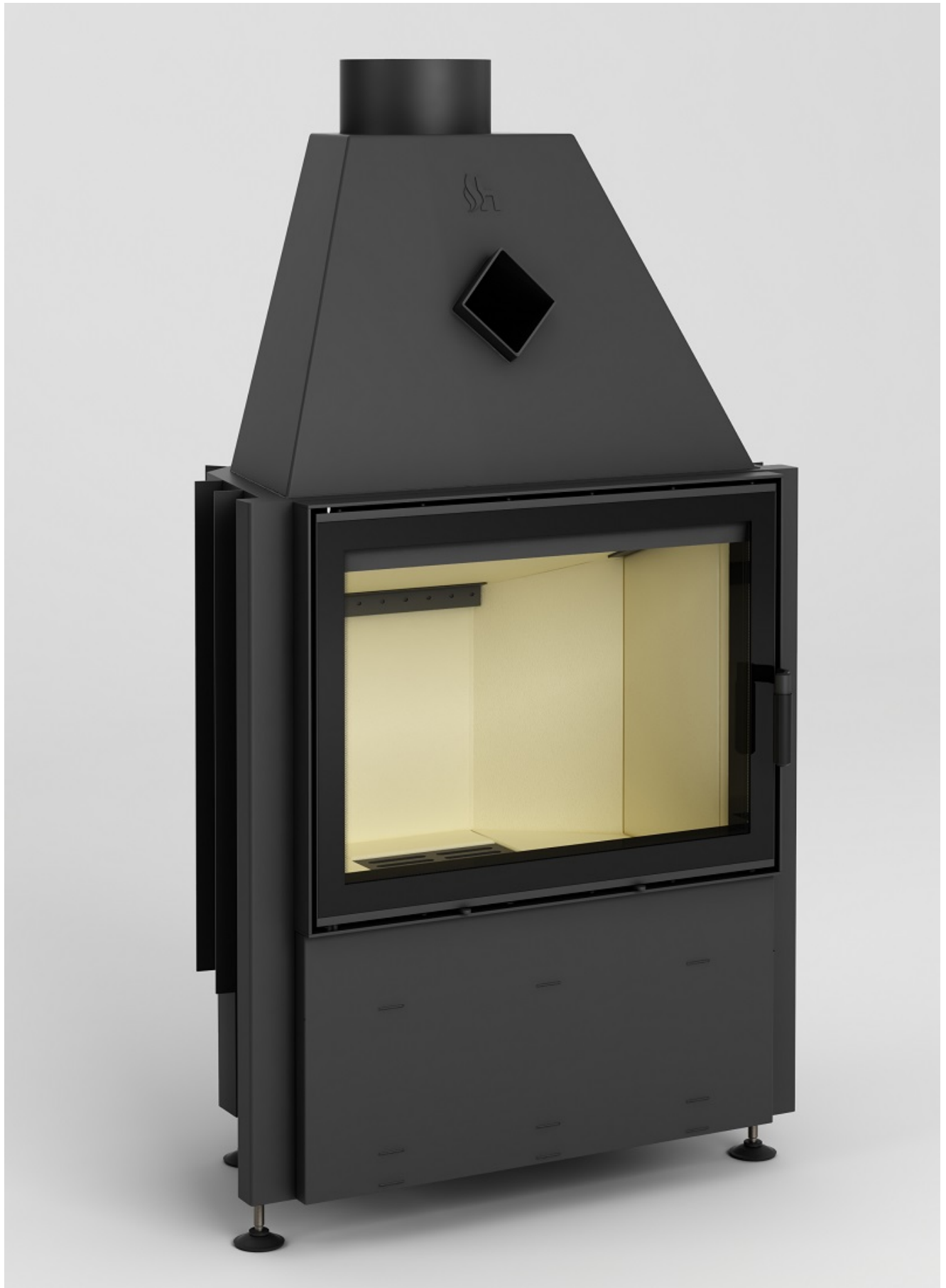
CENA: **9 104,00** PLN

CZAS WYSYŁKI: 24 GODZINY

PRODUCENT: HAJDUK



### OPIS PRZEDMIOTU



#### **ZALETY WKŁADÓW KOMINKOWYCH FIRMY HAJDUK:**

- NOWOCZESNA DWUPŁASZCZOWA KONSTRUKCJA STALOWO-SZAMOTOWA SPRAWDZONE OD LAT ROZWIĄZANIE - KOMINEK NA DŁUGIE LATA
- CZOPUCH WKŁADU TRWALE I SOLIDNIE ZESPAWANY Z KORPUSEM, BEZ STOSOWANIA MATERIAŁÓW

USZCZELNIAJĄCYCH ORAZ ŚRUB, UŻYWANE SĄ ROBOTY SPAWAJĄCE, SPAWANIE WYKONYWANE JEST W OSŁONIE Z GAZU SZLACHETNEGO - SPOINY SĄ DOBREJ JAKOŚCI I SZCZELNE - BEZPIECZEŃSTWO W CODZIENNEJ EKSPLOATACJI

- ELEMENTY KONSTRUKCYJNE WYCINANE SĄ ZA POMOCĄ WYCINAREK LASEROWYCH 2 D I 3D A NASTĘPNIE OBRABIANE PRZEZ KRAWĘDZIARKI I GIĘTARKI STEROWANE NUMERYCZNIE, W TYM GIĘTE W CELI GNĄCEJ PRZEZ ROBOTA, ELEMENTY MECHANICZNE WYKONYWANE NA NOWOCZESNYM CENTRUM OBRÓBCZYM CNC - PRECYZJA WYKONANIA W FIRMIE HAJDUK - POLSKIEGO PRODUCENTA EUROPEJSKIEJ KLASY PREMIUM
- WKŁADY KOMINKOWE HAJDUK MALOWANE SĄ NA TECHNOLOGICZNEJ LINII MALARSKIEJ: ŚRUTOWANIE, MALOWANIE ROBOTEM I SUSZENIE - NAJNOWSZE TECHNOLOGIE DLA JAK NAJWYŻSZEJ JAKOŚCI WYROBÓW
- ŻAROODPORNE SZYBY CERAMICZNE O WYTRZYMAŁOŚCI TEMPERATUROWEJ DO 800 °C, W ZALEŻNOŚCI OD MODELU WKŁADU MOŻLIWE ZASTOSOWANIE PODWÓJNEJ SZYBY LUB SZYBY PIROLITYCZNEJ
- RURA PŁOMIENNICZA PRZECHODZĄCA PRZEZ WYJĄTKOWO WYSOKI CZOPUCH PALENISKA, DLA ODZYSKU DODATKOWEJ ILOŚCI GORĄCEGO POWIETRZA ZE SPALIN - ZWIĘKSZONY ODZYSK CIEPŁA I OSZCZĘDNOŚĆ NA CO DZIEŃ
- SYSTEM DOPROWADZENIA I ROZDZIAŁU POWIETRZA Z ZEWNĄTRZ **JET STREAM SUPERIOR** Z DWOMA REGULATORAMI PRĘDKOŚCI SPALANIA, DOPROWADZENIE POWIETRZA PIERWOTNEGO POPRZEZ POPIELNIK ORAZ POWIETRZA WTÓRNEGO W GÓRNEJ TYLNEJ CZĘŚCI PALENISKA. POWIETRZE PIERWOTNE UŁATWIA ROZPALANIE PIERWSZEGO I KOLEJNYCH ZAŁADUNKÓW DREWNA, POWIETRZE WTÓRNE ZAPEWNIĄ EKONOMICZNE I EKOLOGICZNE SPALANIE - BARDZO PRECYZYJNE STEROWANIE PROCESEM SPALANIA
- SYSTEM SAMOCZYSZCZENIA SZYBY **CLEAR VIEW** - POMAGA UTRZYMAĆ SZYBĘ W CZYSTOŚCI
- MECHANIZM PODNOSZENIA DRZWI OTWIERANYCH DO GÓRY **CLING** - LEKKA I PRECYZYJNA PRACA MECHANIZMU ZAPEWNIĄ WYSOKI KOMFORT OBSŁUGI
- WKŁADY Z MECHANIZMEM **CLING** WYPOSAŻONE SĄ W OTWÓR REWIZYJNY DOSTĘPNY OD WEWNĄTRZ PALENISKA UŁATWIAJĄCY DZIAŁANIA SERWISOWE BEZ KONIECZNOŚCI NISZCZENIA CZĘŚCI BARDZO KOSZTOWNEJ OBUDOWY KOMINKOWEJ - BRAK DODATKOWYCH KOSZTÓW PRZY AWARII
- UKŁAD DWÓCH DEFLEKTORÓW, PIERWSZY WERMIKULITOWY DLA PODWYŻSZENIA TEMPERATUR W PALENISKU, DRUGI STALOWY DLA WYDŁUŻENIA DROGI SPALIN, WYSOKA SPRAWNOŚĆ CHWILOWA I ŚREDNIA DOCHODZĄCA W ZALEŻNOŚCI OD MODELU DO 90 % - OSZCZĘDNOŚĆ DREWNA OPAŁOWEGO I OCHRONA ŚRODOWISKA
- PALENISKO WYŁOŻONE Kształtkami szamotowymi o grubości 50 mm na ściankach i 65 mm na spodzie (nie są wyłożone betonem) - STABILIZACJA TEMPERATURY W POMIESZCZENIU - WYSOKI KOMFORT CIEPLNY
- WYSOKA MASA CAŁKOWITA WKŁADU KOMINKOWEGO - DUŻA KUMULACJA CIEPŁA - TRWAŁOŚĆ NA WIELE LAT
- SPÓD PALENISKA ODPOWIEDNIO OBNIŻONY WZGLĘDEM DRZWI - ZAPEWNIĄ MIEJSCE NA ZAŁADUNEK DREWNA I POPIÓŁ - KOMFORT DLA UŻYTKOWNIKA
- POJEMNY WYJMOWANY POPIELNIK W FORMIE WIADERECZKA - WYGODA OBSŁUGI
- KONSTRUKCJA RAMY DRZWI ZOPTYMALIZOWANA POD KĄTEM SZTYWNOŚCI, POSIADAJĄ RÓWNIEŻ OGRANICZNIK NADMIERNEGO ODCHYLENIA DRZWI, USZCZELKA UMIESZCZONA W SKRZYDLE DRZWIOWYM - DŁUGOLETNIĄ BEZAWARYJNĄ OBSŁUGĄ, PRAWIDŁOWE PRZYLEGANIE I SZCZELNOŚĆ DRZWI PRZY PRACY W BARDZO WYSOKICH TEMPERATURACH
- RELING ZE STALI SZCZOTKOWANEJ WE WKŁADACH Z DRZWIAMI OTWIERANYMI DO GÓRY - ELEGANCJA I NOWOCZESNY STYL
- ERGONOMICZNA RĄCZKA DRZWI Z REGULACJĄ SIŁY DOCISKU - MOŻLIWOŚĆ SAMODZIELNEJ REGULACJI SIŁY DOCISKU - UŁATWIONE DZIAŁANIA SERWISOWE
- RADIATORY PO BOKACH I Z TYŁU WKŁADU - USZTYWNIENIE KONSTRUKCJI I ZWIĘKSZENIE POWIERZCHNI WYMIANY CIEPŁA - TRWAŁOŚĆ I EFEKTYWNOŚĆ NA ZWIĘKSZONYM POZIOMIE
- NÓŻKI I ŚRUBY DLA USTAWIENIA WKŁADU I ZNIWELOWANIA NIERÓWNOŚCI PODŁOŻA, PUSZKA Z KRÓCCEM DO PODŁĄCZENIA POWIETRZA DO SPALANIA Z ZEWNĄTRZ BUDYNKU - KOMFORT MONTAŻU
- MOŻLIWOŚĆ WYBORU NAJBARDZIEJ ODPOWIEDNIACH DODATKÓW OZDOBNYCH - INDYWIDUALNY DOBÓR DO WNĘTRZA
- WKŁADY KOMINKOWE HAJDUK NADAJĄ SIĘ DO DOMÓW Z REKUPERACJĄ - EFEKTYWNOŚĆ NOWOCZESNEGO BUDOWNICTWA
- DEKLARACJE ZGODNOŚCI Z EKOPROJEKTEM, EUROPEJSKĄ NORMĄ EN 13229, ZAOSTRZENIEM BIMSCHV PRÓG DRUGI WYMAGANY OD 2015 ROKU DLA NIEMIEC, ART.15A DLA AUSTRII PRÓG OD 2015 ORAZ LRV DLA SZWAJCARII.

DZIĘKI WIELOLETNIEMU DOŚWIADCZENIU I STOSOWANYM SPRAWDZONYM ROZWIĄZANIOM TECHNOLOGICZNYM UDZIELAMY 5 LETNIEJ GWARANCJI NA WKŁADY TRADYCYJNE, 5 LATA NA WKŁADY Z PŁASZCZEM WODNYM DO ZAMKNIĘTYCH UKŁADÓW C.O. ORAZ 2 LATA NA WKŁADY I KASETY NA WYMIAR ORAZ DRZWICZKI DO KOMINKÓW OTWARTYCH.

#### PARAMETRY TECHNICZNE

**NAZWA-** PRISMA 1VT - DRZWICZKI BEZRAMOWE

**WYMIAR DRZWI-** 673X510 MM

**MOC NOMINALNA-** 9.5 KW  
**ZAKRES PRACY GRZEWCZEJ-** 4-13 KW  
**SPRAWNOŚĆ CHWILOWA-** 90 %  
**SPRAWNOŚĆ ŚREDNIA-** 84 %  
**EMISJA CO-** 1.25 G/M3  
**EMISJA PYŁU-** 0.015 G/M3  
**TEMPERATURA SPALIN-** 200 STOPNI C  
**WYLOT SPALIN-** 180 MM  
**WLOT POWIETRZA-** 150 MM  
**RODZAJ PALIWA-** DREWNO LIŚCIASTE  
**DŁUGOŚĆ POLAN-** 40 CM  
**ZAŁADUNEK NOMINALNY-** 3.6 KG  
**ZUŻYCIE PALIWA-** 3 KG/H  
**KONSTRUKCJA-** STALOWO-SZAMOTOWA  
**WAGA-** 190 KG  
**GWARANCJA-**5LAT

**SPEŁNIA WYMOGI EKOPROJEKTU ORAZ NORMY EN 13 229,BIMSCHV STUFFE 2 DLA NIEMIEC, ART.15.A DLA AUSTRII, LRV DLA SZWAJCARII.**

